



Télé-Accueil Bruxelles a 60 ans

EXPOSITION

Quelqu'un
à qui parler



Télé-Accueil

Bruxelles



☎ 107 @ chat

A tous ceux qui, comme nous, pensent que
"L'écoute est l'affaire de tous".

Nous remercions l'ensemble des personnes,
artistes, conseillers, associations qui nous ont
permis de réaliser cette exposition.

Quelqu'un à qui parler ... dans l'anonymat



 **107** 24h/24 (gratuit)  **@ chat** 13:00 > 03:00

www.tele-accueil-bruxelles.be


Télé-Accueil
Bruxelles  **107**  **@ chat**



60 ans d'histoires singulières...

9 novembre 1959: le premier appel retentit à Télé-Accueil Bruxelles.

Depuis 60 ans, plus de 1.000 citoyens bruxellois, formés et soutenus par des professionnels, se sont engagés dans un projet bénévole. Dans l'anonymat, ils sont à l'écoute de ceux et celles qui souhaitent trouver "Quelqu'un à qui parler".

Télé-Accueil est un service d'écoute qui offre à toute personne qui le souhaite l'occasion de parler à quelqu'un. Le service offre à l'appelant.e une écoute dans l'ici et maintenant, dans le respect de ses convictions et de ses choix et lui assure une confidentialité sans faille.

Télé-Accueil est accessible 24/24h, gratuitement, via le numéro 107, et complémentirement via le chat accueil. En 2018, 44.000 appels téléphoniques et 14.000 conversations chats ont été accueillis.

Au-delà d'offrir une écoute à toute personne qui le

souhaite, Télé-Accueil soutient que parler et être écouté est un besoin, un droit essentiel. Par conséquent, **la parole et l'écoute sont l'affaire de tous.**

Pour illustrer cette position, nous avons sollicité des artistes afin qu'ils réalisent ou nous offrent une œuvre autour du thème "Quelqu'un à qui parler" qui depuis 60 ans signe l'offre de Télé-Accueil.

La présente exposition réunit des artistes de champs différents : peinture, sculpture, photo... Pour soutenir la diversité, élément essentiel du projet de Télé-Accueil, nous avons notamment fait appel à des artistes qui pratiquent leur art dans des institutions inscrites dans le champ de la santé mentale, afin de concrétiser que l'art, comme l'écoute, est bien l'affaire de tous !

À l'heure où le repli sur soi gagne du terrain, Télé-Accueil fait le pari que cette exposition sensibilise le plus grand nombre à l'importance vitale de maintenir et de créer des espaces de parole multiples, accessibles à tous.

Cette exposition sera itinérante. Nous lui souhaitons une longue vie jalonnée de rencontres surprenantes.

Pascal Kayaert
Directeur

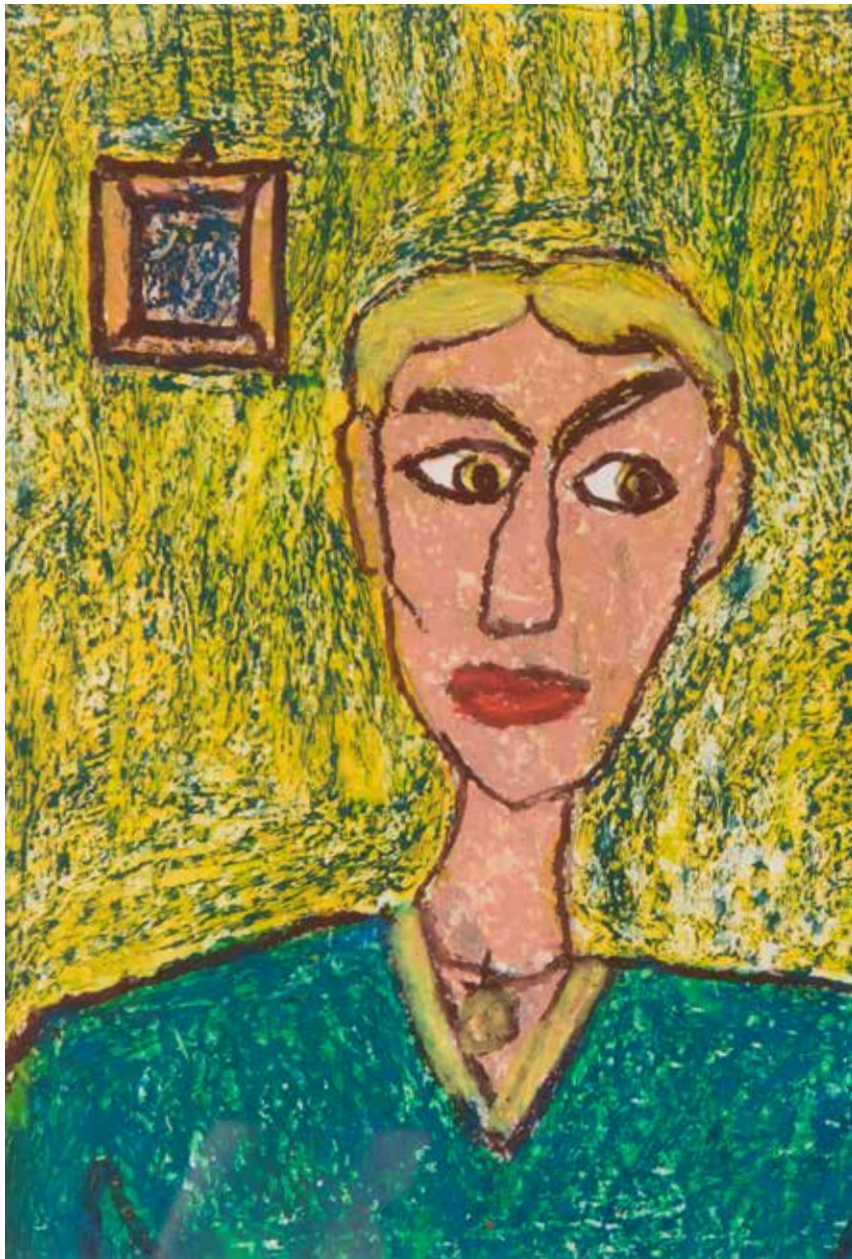
Merci
à l'ensemble des
artistes qui, par
leur contribution
généreuse et
solidaire ont confirmé
que l'écoute est un
art et que les artistes
sont à l'écoute...

Les artistes:

Pierre CRAENHALS, Nicole
DAIWAILLE, David DEWEERDT,
Michel FRANÇOIS, Véronique
GOOSSENS, Jean-Pierre HARCQ,
Alain HIJE, Fabienne KOOL,
Christophe LEEMANS, Marie-
Christine LEISEN, PAROLE, Blaise
PATRIX, Yvette PIRET, Jean-Claude
SALEMI, Sophie SAPOROSI, Luc
SCHUITEN.

Merci à Géraldine Chafik pour
ses précieux conseils et son
accompagnement chaleureux.

Avec le soutien de La Maisonnée,
du Créahm Région Wallonne, de
Sanatia et des Atelier Campagn'art
Centre Reine Fabiola Neufvilles.



Pierre CRAENHALS
(La Maisonnée)



Les deux frères

40x57cm

Pastel sur papier



Nicole DAIWAILLE

(Créahm Région Wallonne)

www.creahm.be

Nicole Daiwaille reproduit des images choisies dans des livres et magazines. Son univers est optimiste et coloré. Ses tableaux nous racontent des histoires joyeuses qui donnent le sourire.



Sans titre

59,5x76,5 cm

Acrylique, feutre et crayon

2011

David DEWEERDT

www.daviddeweerd.com

Travaille la représentation du corps à travers des matières et des couleurs qui lui donnent une dimension esthétique inhabituelle.

Sans titre

100x70cm

Technique mixte

2019



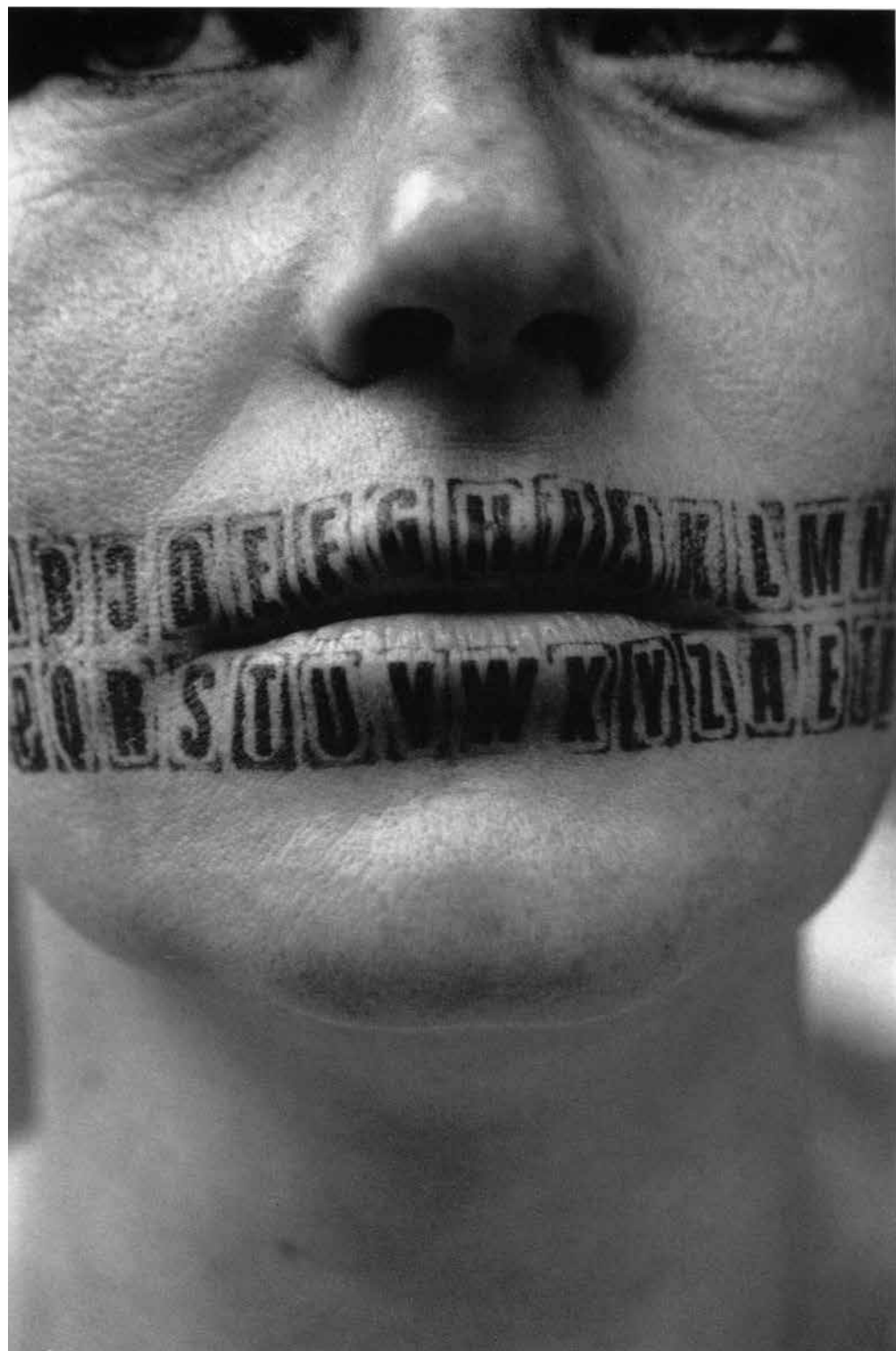
Michel FRANÇOIS

Bouche alphabétique

82x56cm

Photographie

1992



Véronique GOOSSENS

www.veroniquegoossens.be

Accueil, écoute, parole...
une attention présente dans les mémoires humaines
traverse son travail de gravure, peinture et dessin.

Écoute

Gravure eau forte 1/3

50x40cm

2019



Jean-Pierre HARCQ

Pensionné, artiste peintre et académicien.
Cursus en dessin, peinture et peinture monumentale.
Céramiste, montage vidéo et création de vidéo.

La nature vous écoute

Peinture à l'huile

120x100cm

7/2019





Alain HIJE

www.alainhije.com

Lors d'une exploration de ses archives numériques, Alain Hije a remarqué qu'en dehors du lot d'images percutantes glanées durant ses voyages, existaient des images d'une esthétique tranquille, apaisées, indiscernables géographiquement.

Celles-ci témoignent du rapport de l'humain à la ville, de la solitude.

Une "street photography" en creux, non événementielle.

Cités anonymes, 2018

30x40cm

Impressions jet d'encre

2018



Fabienne KOOL

Infirmière de formation.

Actuellement, participe aux ateliers de vitraux et peinture sur soie.

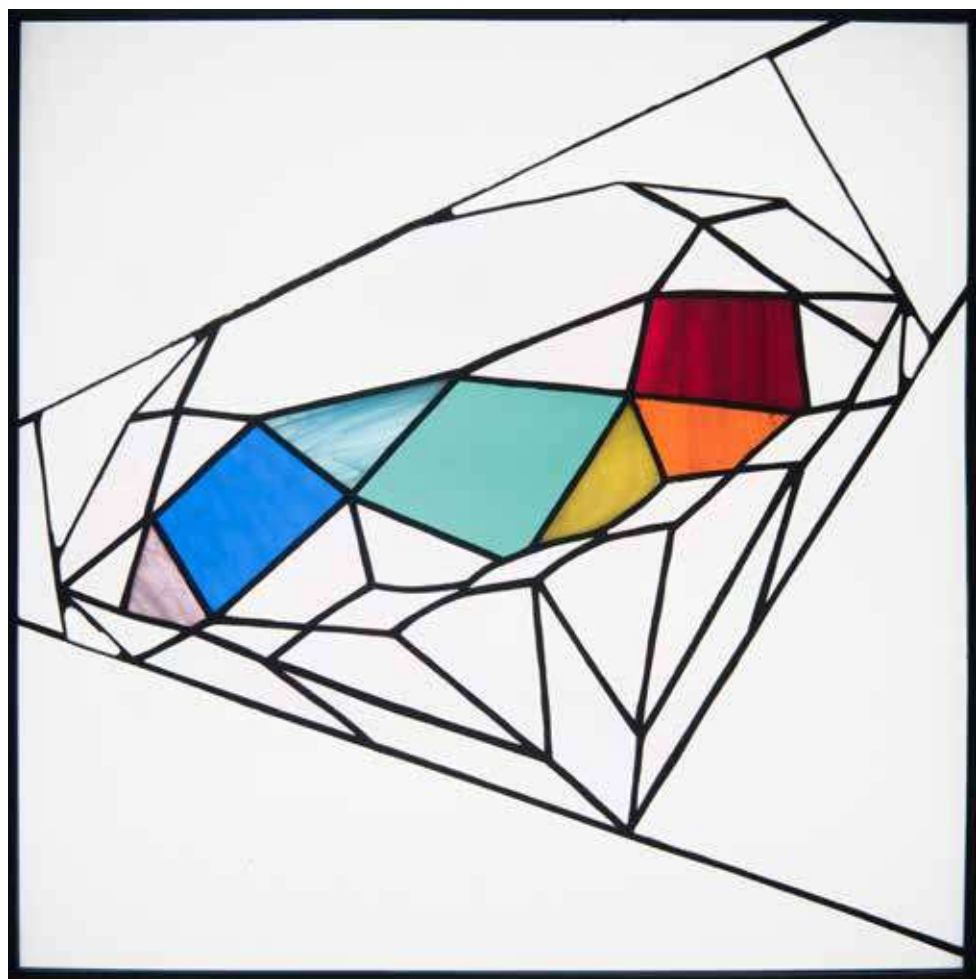
Cursus céramique de 9 années à l'Académie de Molenbeek.

Diam-arc-en-verre

30x30cm

Vitrail

07/2019



Christophe LEEMANS

(Sanatia)

A la suite d'un épisode dépressif majeur, il s'est retrouvé à l'hôpital Sanatia où l'oreille attentive de toute l'équipe l'a beaucoup aidé dans son trajet thérapeutique. Les ateliers d'ergothérapie lui ont permis de découvrir une façon saine de donner libre cours à ses peines, frustrations, envies et aussi à ses joies.

Falling

15x7,5cm

Terre cuite et crayon

2019





Marie-Christine LEISEN

(Atelier Campagn'art Centre Reine Fabiola Neufvilles)

www.campagnart.be

Artiste outsider, l'art de Marie-Christine Leisen se partage
entre la gravure, le dessin et la céramique.



Sans titre

30x40cm

Pointe sèche

2019

PAROLE

www.parole.name

Inclassable, Parole est un poète qui compose sa partition en dansant la lettre et le mot au gré de ses voyages et de ses rencontres. Du vide, il crée une autre liberté en déliant les normes pour tisser de nouveaux espaces hors de la toute puissance herméneutique et des règles esthétiques.

C'est ce que je me tue à t'écrire

Sérigraphie
70x50cm



PAROLE

www.parole.name

**Debout! Notre plus grande force est
notre dépendance aux autres**

Acrylique sur Bakélite

14,5x22x14cm

2019



Blaise PATRIX

www.blaisepatrix.com

Né en 1953, peintre et plasticien.
Vit à Bruxelles depuis 2001,
après s'être basé vingt années en
Afrique de l'Ouest.
Expose depuis 1970.

Symbioses

Technique mixte sur toile de lin
50x50cm
2018



Yvette PIRET

www.artyp.be

La parole est fragile.

L'écoute est mondiale, nécessite d'être interprétée, comprise.
ECOUTE, LUISTEREN (néerl), LISTENING (angl), HÖREN (all), ASCOLTO (ital),
ESCUCHA (esp), ESCUTA (port), DILEMME (turc), TING (chin. simplifié).
BABELE (Grand-mère (mamy) en lituanien)

Arbre des palabres

70x 50cm

Verre sur métal

Sculpture sur socle fourni, démontable pour le transport

2019



AS ESCOUTO

MUDAS FOLHAS

AS ESCOUTO

MUDAS FOLHAS

Jean-Claude SALEMI

www.salemi.be

Illustrateur dans le domaine culturel (affiches, brochures)
Depuis la fin des années 1980, privilégie la linogravure comme moyen
d'expression.

Mes Démons Intérieurs

50x40cm

Linogravure

2019



Sophie SAPOROSI

www.sophiesaporosi.com

"Note sereine, qui avance par un pays de neige et d'ailes, entre des précipices et des cimes où des astres aiguisent leurs couteaux, et que seul accompagne un murmure grave de traîne veloutée - où te diriges-tu?"

Octavio Paz, extrait de "Note Risquée" in Liberté sur parole 1966

Sacred Land #14

Lithprint on paper

30x30 cm

2018

Santa Fe, New Mexico



PAROLE / SAPOROSI

Collaboration d'artistes

www.parole.name

www.sophiesaporosi.com

Fever

40x40cm

Photogramme + lithprint on paper

2017



Luc SCHUITEN

www.vegetalcity.net

Luc Schuiten imagine un monde souhaitable pour demain.

Soutien à une action en faveur des handicapés

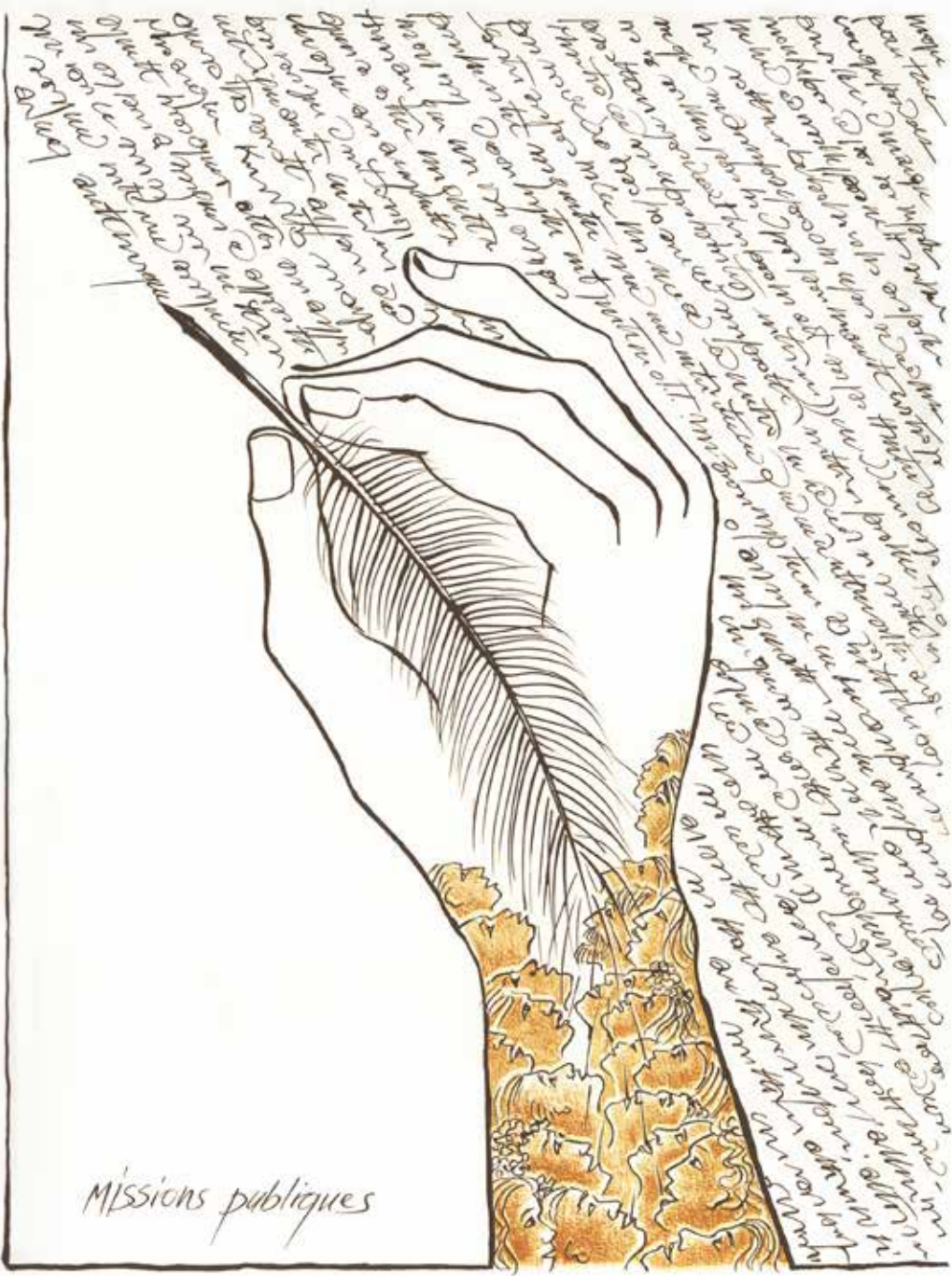
70x50cm

Sérigraphie



Luc SCHUITEN
www.vegetalcity.net

Recueil de la parole pour l'information des pouvoirs publics
75x50cm
Lithographie



Missions publiques

Luc Schmitz

Luc SCHUITEN
www.vegetalcity.net

Bruxelles en 2000 et 2100
50x70cm
Offset





La fresque "Quelqu'un à qui parler" à été co-créée par le peintre et plasticien Blaise Patrix avec la participation spontanée de douze écoutants de Télé-Accueil Bruxelles, selon les méthodes développées par l'artiste sous le titre d'art social(B)le



Quelqu'un à qui parler

140x500cm

Gouache sur tissu non tissé

2019

Télé-Accueil Bruxelles en quelques dates-clé



Le révérend Chad Varrad, choqué par l'augmentation du nombre des suicides, crée à **Londres** le premier service d'écoute téléphonique au monde

L'abbé Van Schoubroeck crée le **premier poste de Télé-Accueil en Belgique**, qui propose "une solution à des problèmes divers, d'ordre moral, religieux ou simplement humain"

5 000 appels accueillis sur l'année

L'écoute s'affranchit de toute connotation religieuse

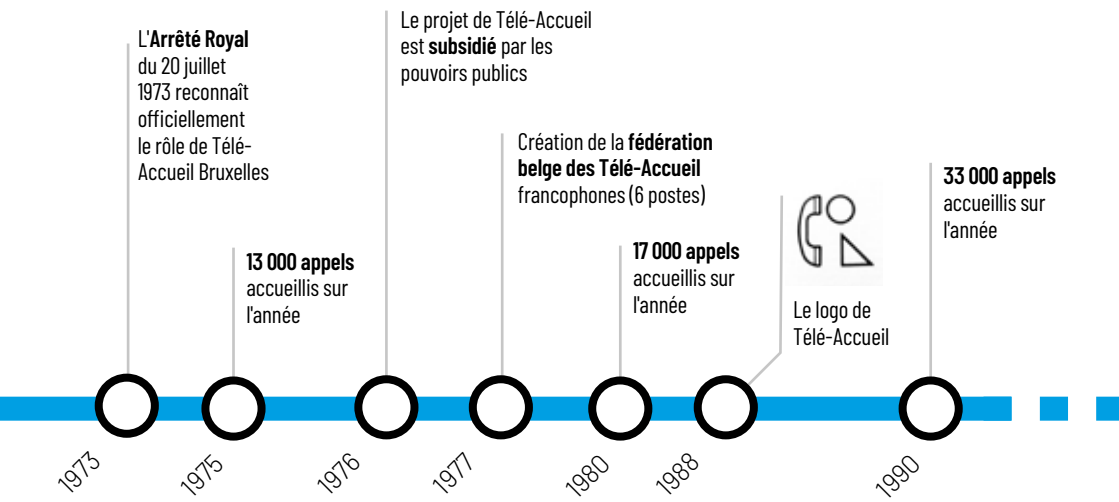
Les services d'écoute en Europe se groupent en une Fédération Internationale des Services de Secours par téléphone (**IFOTES**)

1953

1959

1966

1967



L'Arrêté Royal du 20 juillet 1973 reconnaît officiellement le rôle de Télé-Accueil Bruxelles

13 000 appels accueillis sur l'année

Le projet de Télé-Accueil est **subsidé** par les pouvoirs publics

Création de la **fédération belge des Télé-Accueil** francophones (6 postes)

17 000 appels accueillis sur l'année



Le logo de Télé-Accueil

33 000 appels accueillis sur l'année



Le logo de
Télé-Accueil

Création du Centre de
Formation à l'Écoute
(**CEFEC**), toujours actif
aujourd'hui

Attribution à
Télé-Accueil d'un
numéro d'urgence
gratuit, le **107**

Télé-Accueil en tant que
service public participe à
la mission d'**observatoire
social** et répercute auprès
des responsables et de
l'opinion publique ce qui
s'entend au 107

46 000 appels
accueillis sur
l'année

Première étude de
l'Observatoire social:
"les femmes issues
de l'immigration"

1992

1994

1998

2000

2005



Publication du **premier journal** de Télé-Accueil Bruxelles

47 000 appels accueillis sur l'année

3 400 conversations chat accueillies sur l'année

Les Centres de Télé-Accueil assurent le relais du service **Ecoute Violences Conjugales** pour garantir un accès 24h/24

Le nombre d'appels téléphoniques accueillis se maintient.

14 000 conversations chat accueillies sur l'année

Nouvelle identité graphique, nouveau logo



2007

2011

2018

2019

Création du **Chat-Accueil** en association avec SOS Amitié, le service d'écoute français

Le logo



Télé-Accueil Bruxelles en quelques chiffres

NOS 3 PRINCIPALES ACTIVITÉS

1 L'ÉCOUTE

L'écoute est assurée par entre **50** et **100** bénévoles, encadrés par une équipe de professionnels




au **107**

24h sur 24, 7j sur 7

Thèmes les plus fréquents

- 1 Relations interpersonnelles
- 2 Santé psychologique
- 3 Lien social
- 4 Santé physique
- 5 Interrogation existentielle

44 000 appels accueillis par an 

2/3 de femmes **1/3** d'hommes

Tranche d'âge la plus importante

Femmes: **60** à **69** ans

Hommes: **40** à **49** ans



chat-accueil

13h à 03h, 7j sur 7

Thèmes les plus fréquents

- 1 Suicide
- 2 Dépression
- 3 Relations parentales
- 4 Relations interpersonnelles
- 5 Solitude



14 000 conversations-chat accueillies par an (en augmentation)

2/3 de femmes **1/3** d'hommes

Tranche d'âge la plus importante

Femmes: **16** à **25** ans

Hommes: **26** à **45** ans

2 LA FORMATION À L'ÉCOUTE

- **INTERNE** : Formation initiale et continue des bénévoles internes, soutien aux écoutant.es

2 sessions de formation initiale par an:

en septembre (recrutement à partir de juin)

en janvier (recrutement à partir de novembre)

- **EXTERNE - Centre de Formation à l'écoute (Cefec)** : Formation à l'accueil et à l'écoute de professionnels et de bénévoles externes entre **45** et **50** journées de formation par an

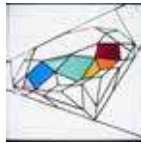
3 L'OBSERVATOIRE SOCIAL

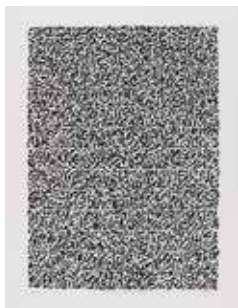
- Analyses thématiques (ex: hommes, familles, folie, chat-accueil...)
- Diffusion aux autorités

LE RECRUTEMENT DES BÉNÉVOLES

Depuis 1959, plus de **1000** bénévoles ont été ou sont aujourd'hui à l'écoute à Télé-Accueil Bruxelles.

Télé-Accueil Bruxelles recrute des bénévoles actuellement.





**Vous êtes intéressé.e
d'accueillir la collection
d'oeuvres de cette
exposition ?**



Contactez le secrétariat de
Télé-Accueil Bruxelles au
02/538 49 21





TÉLÉ-ACCUEIL RECHERCHE DES
ÉCOUTANT.ES BÉNÉVOLES.

INTÉRESSÉ.E?

PRENEZ CONTACT AVEC LE SECRÉTARIAT
AU 02/538 49 21



Bruxelles  107  @ chat

BP 112 Gare du Midi
1060 Bruxelles
secretariat@tele-accueil-bruxelles.be
www.tele-accueil-bruxelles.be

ILS NOUS SOUTIENNENT:



Théâtre Varia - centre scénique de la
Fédération Wallonie Bruxelles



Commission Communautaire Française